

# Histologia en la tolerancia operacional



Daniel Serón  
Nephrology Department  
Hospital Vall d'Hebron  
Barcelona

# Definición de tolerancia operacional

Función renal estable en pacientes sin IS  
al menos durante un año

(C < 1.7 mg/dl y proteinuria < 500 mg/24h

# Paciente 1

-Varón de 76 a,

-HD 1980, IRC no filiada

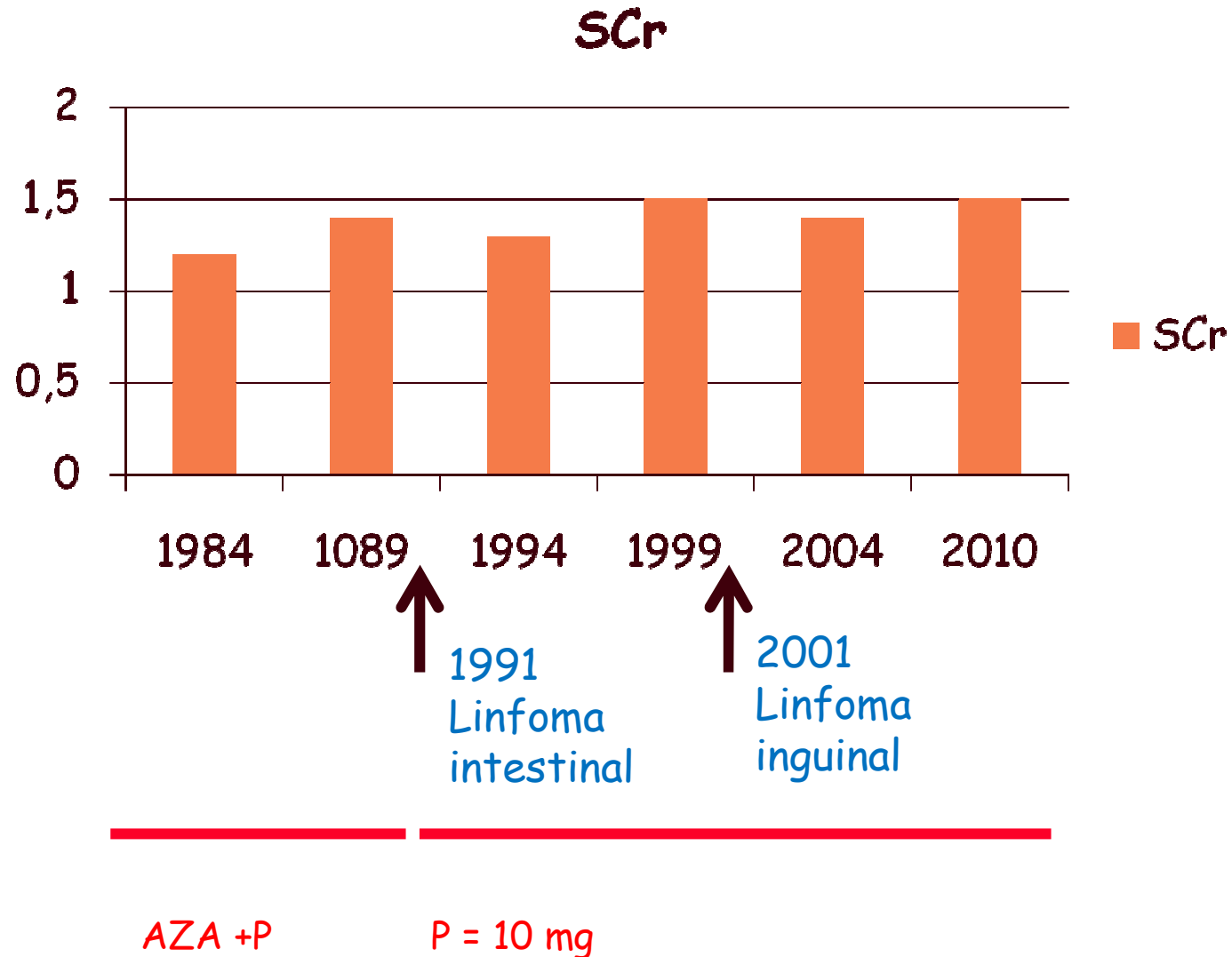
-TR 1984 de un donante cadáver de 60 años, tratamiento Aza + P

-Linfoma intestinal células B 1992 tratado con cirugía, quimio \*, radioterapia y retirada AZA, prednisona 10 mg/d

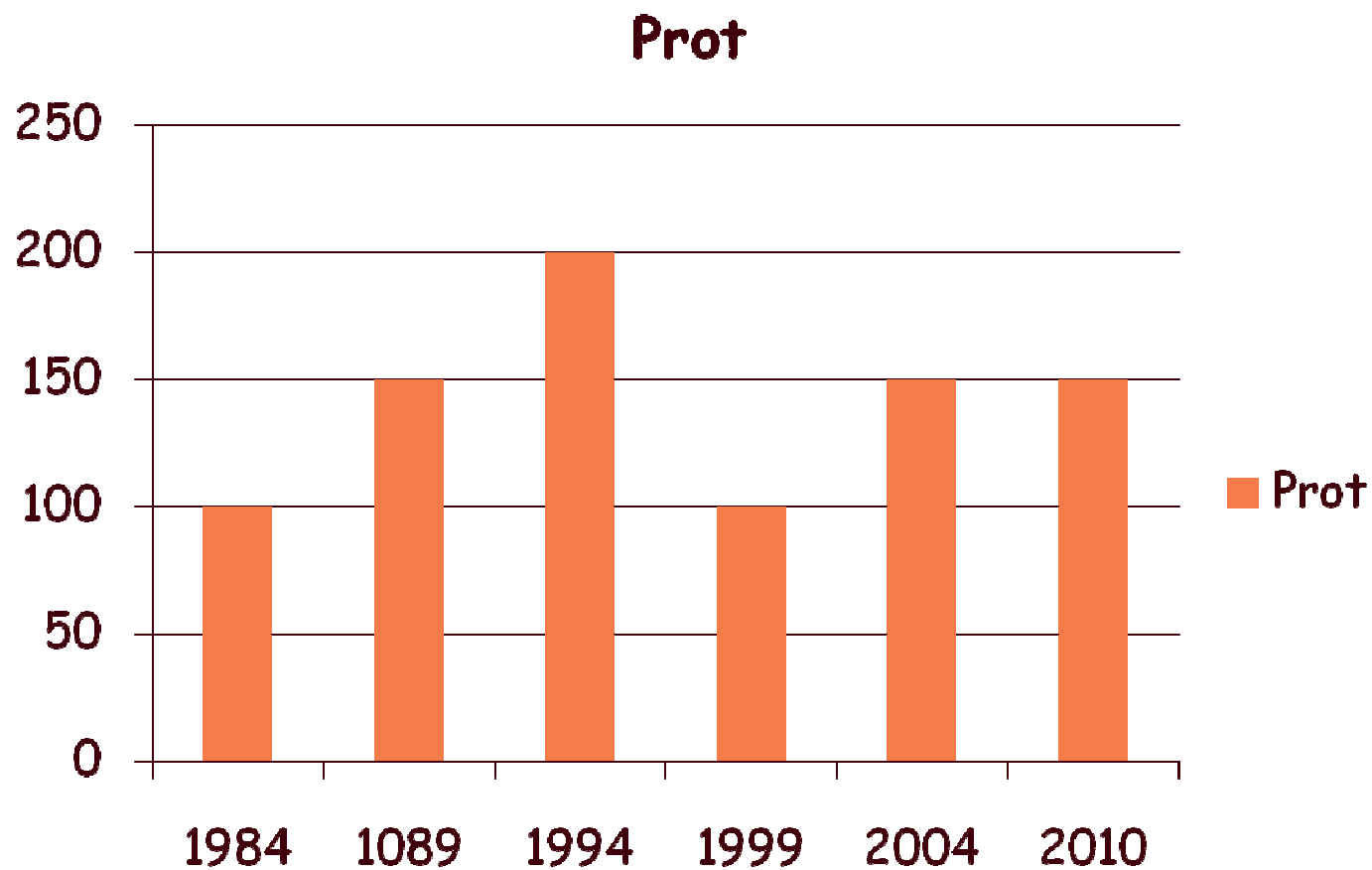
-2001: adenopatía inguinal: recidiva local linfoma tratado con radioterapia local

\* (ciclofosfamida, doxorubicina, vincristina y prednisona)

# Evolución creatinina (mg/dl)



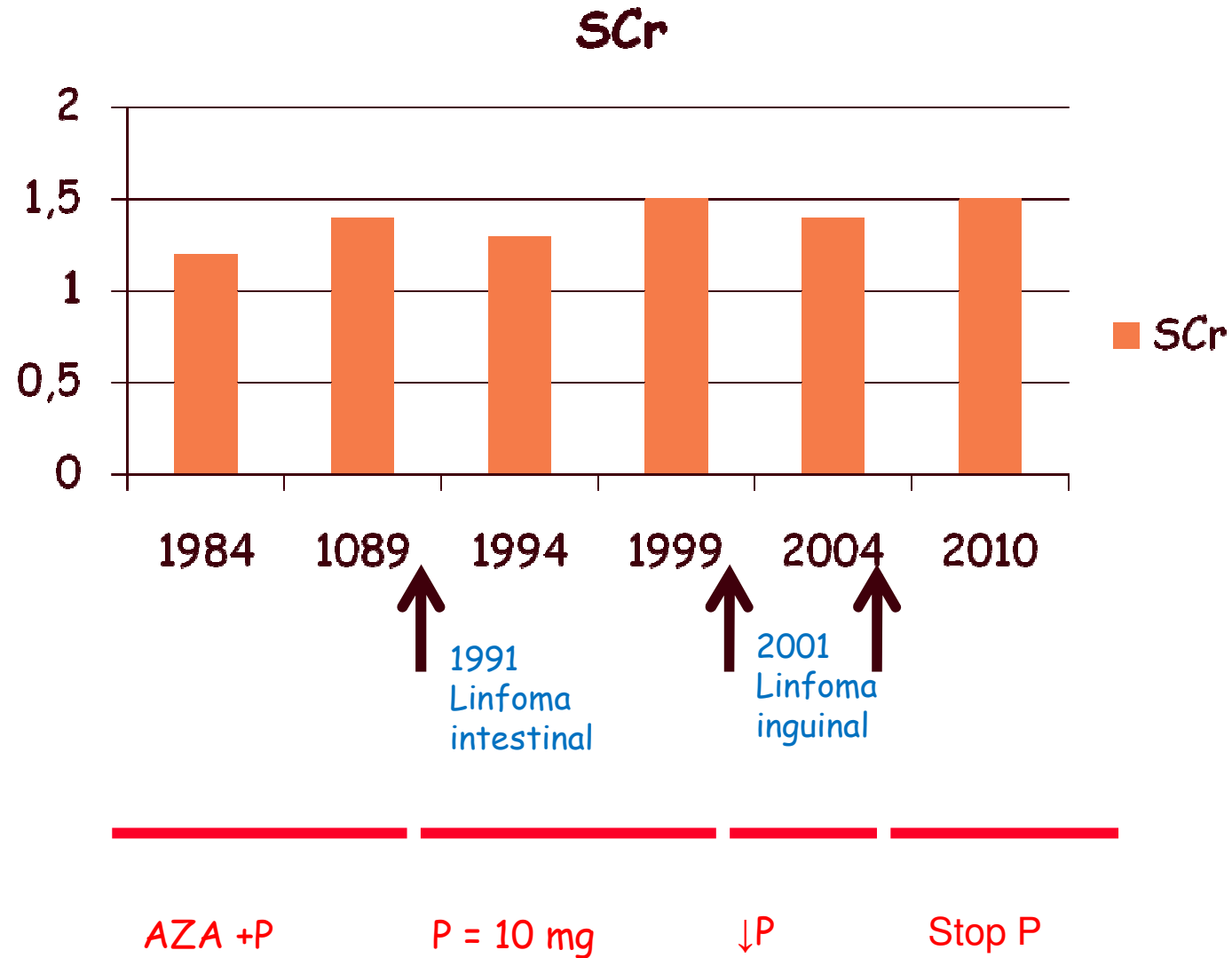
# Evolución proteinuria (mg/24h)



# Visita Junio 2010



# Inmunosupresión



# ¿Que hacer?

a.) reintroducir inmunosupresión

Esteroides

MMF ± esteroides

SRL ± esteroides

TAC ± esteroides

TAC + MMF ± esteroides

TAC + SRL ± esteroides

b.) no reintroducir inmunosupresión

x c.) pedir más pruebas



# Determinación de anticuerpos

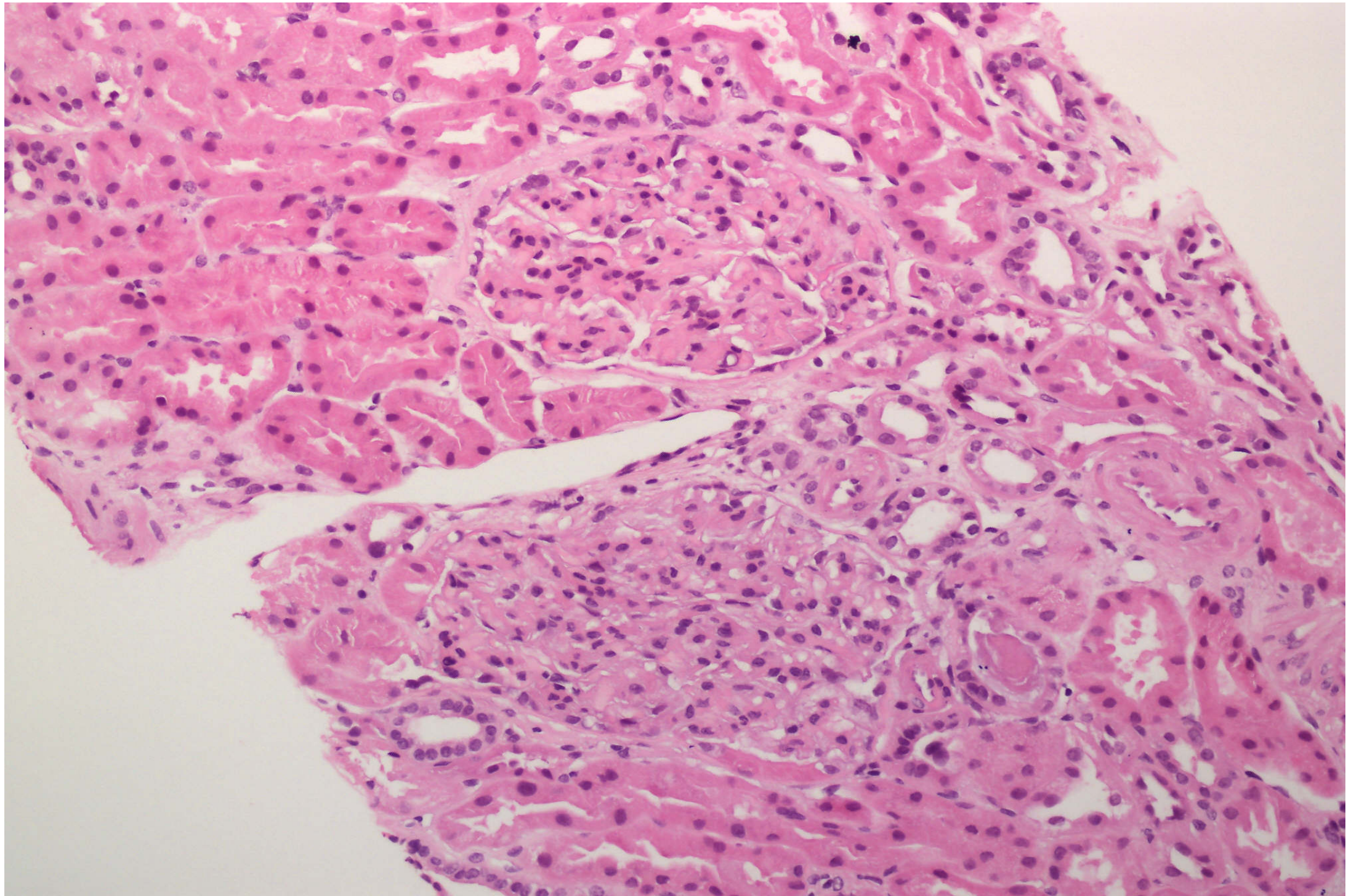
anti-HLA class I and II AB (Luminex) were negative

Más pruebas?

Determinación de anticuerpos



Biopsia



# Informe biopsia

## Renal biopsy:

8 glomeruli, 6 were normal and 2 showed glomerulosclerosis.

g0, i0, t0, v0, mm1, cg 0, ci1, ct1 cv0, ah 2

C4d negative

Se dejó al paciente sin tto IS

Se deben biopsiar los pacientes que cumplen criterios de tolerancia operaciona?

Solamente si tienen Ac anti-HLA

# Paciente 2

-Varón de 32 años,

-HD 1991, IRC secundaria a válvulas uretrales y nefropatía obstructiva

-1993, TR de donante cadáver de 17 , CsA , Aza, P

-2003, deterioro de la función renal de 1.4 to 4 mg/dl. AR Ib, steroid boluses SCr 1.5 mg/dl, TAC, MMF and P

# Non compliance

- 2003-2008 Cr entre 1.4 and 1.7 mg/dl y proteinuria < 500 mg/24h
- Feb 2008 pérdida de seguimiento
- Julio 2010 Cr 1.6 mg/dl, proteinuria 400 mg/d
- Cumplimiento irregular desde 2005, abandona la IS en Jan 2009

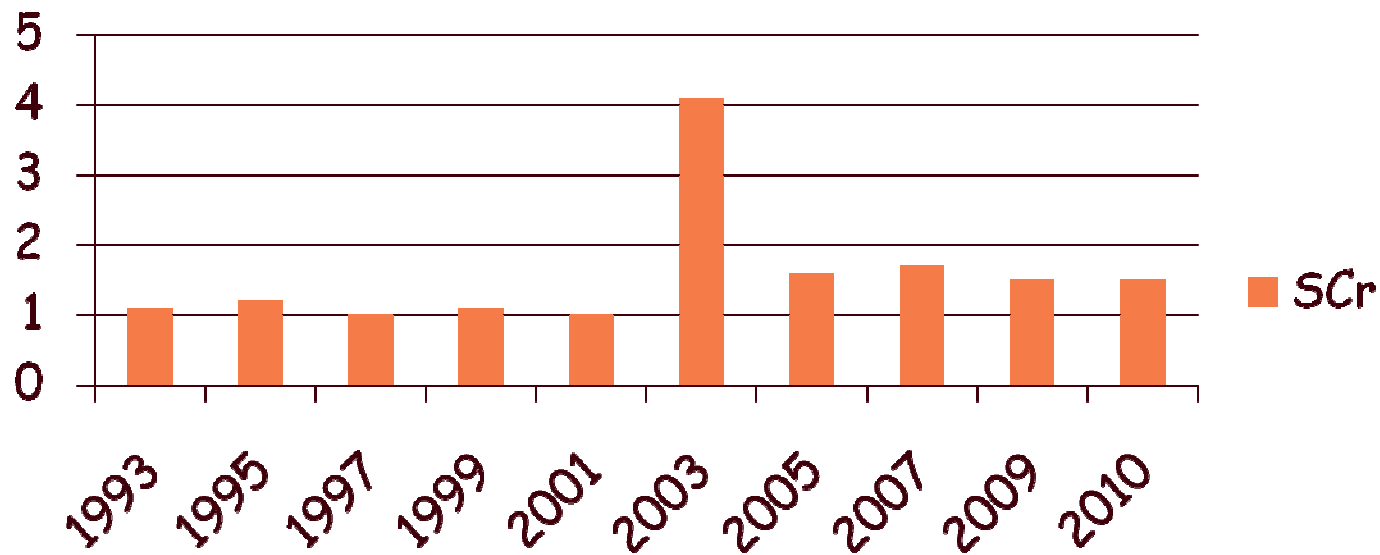


# Evolución creatinina (mg/dl)

RA Ib  
Bolus esteroides



SCr



CsA  
Aza  
P

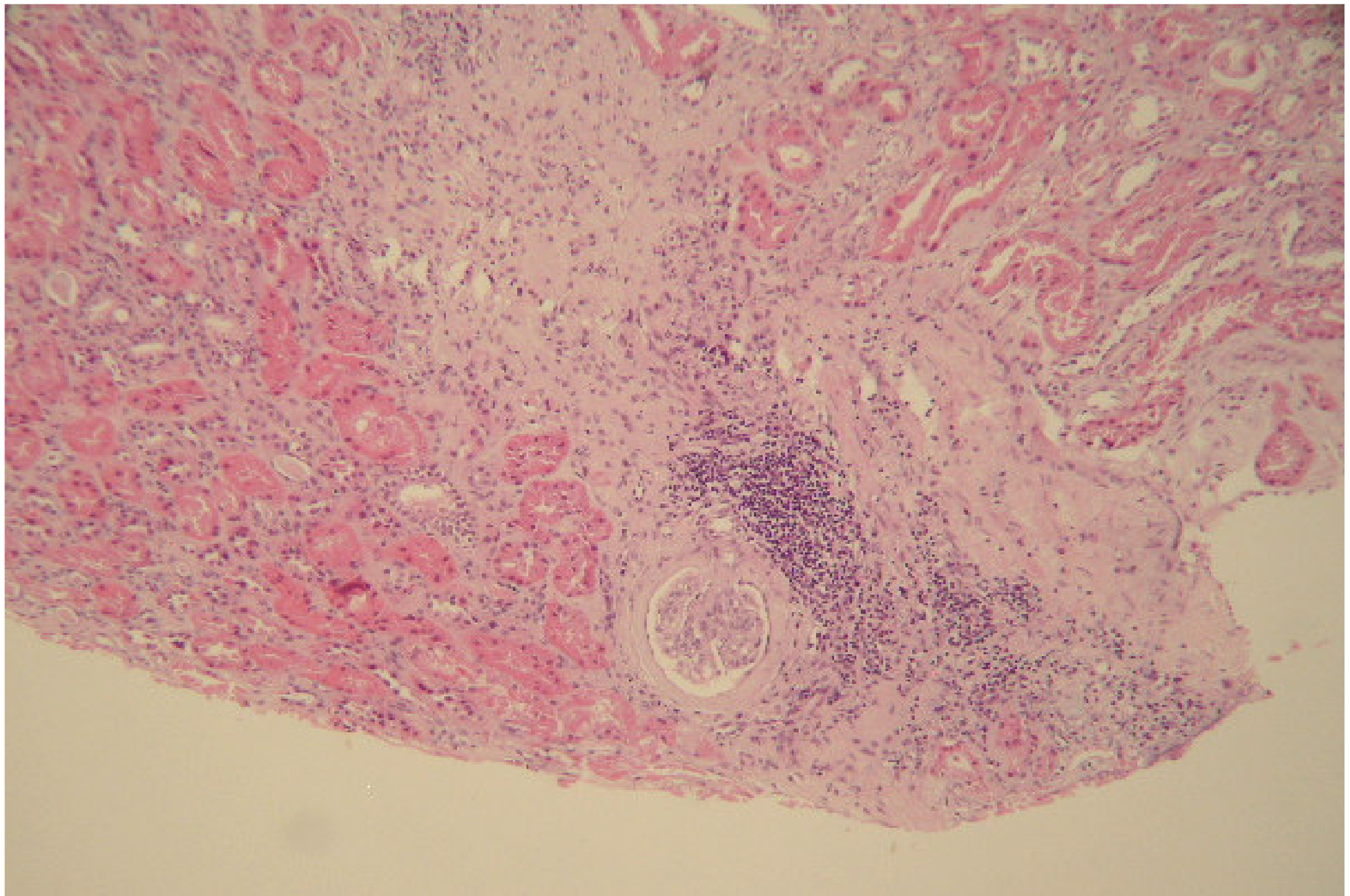
Cumplimiento TAC irregular  
Cumplimiento MMF irregular  
Stop T

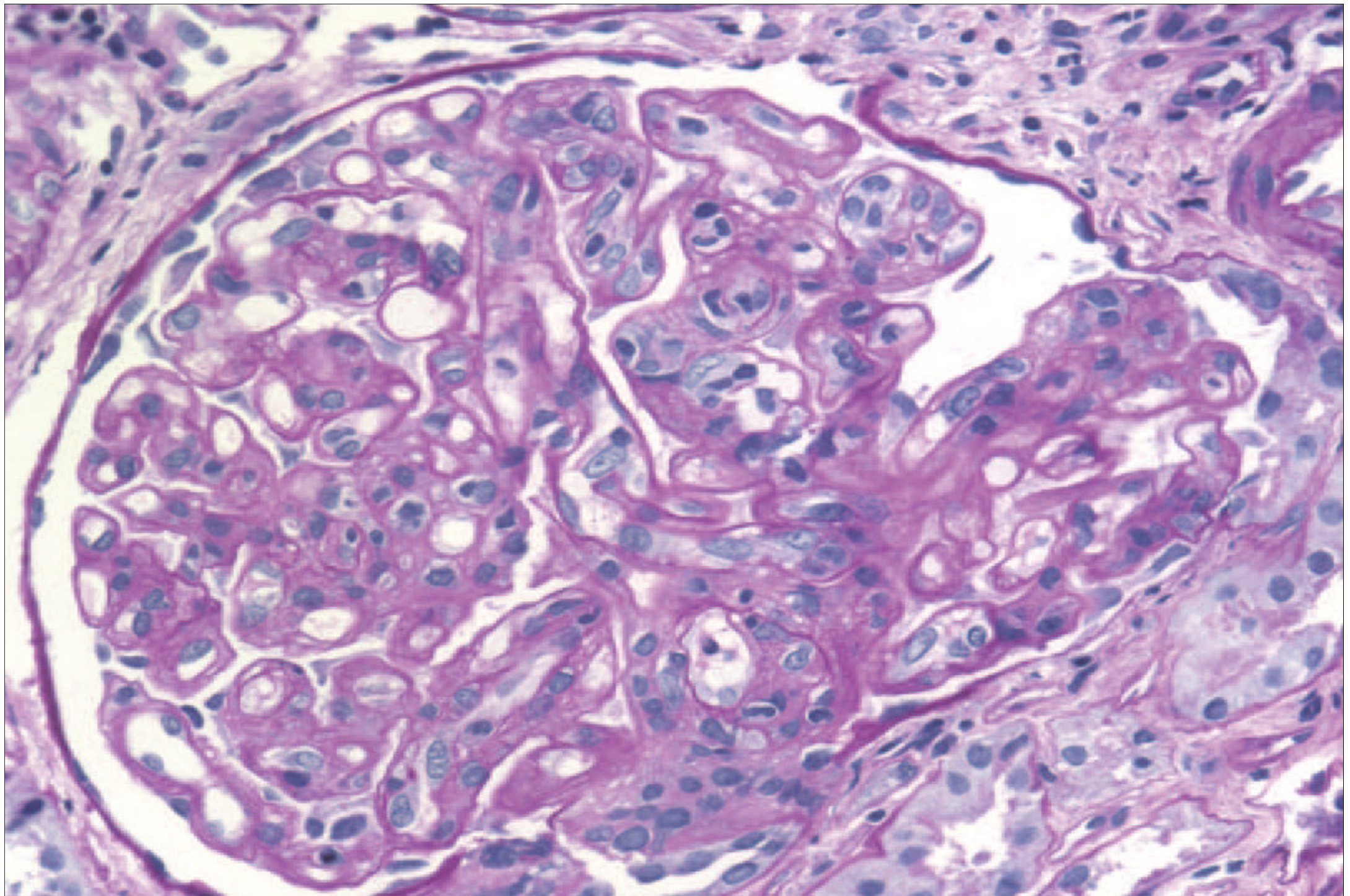
# Determinación de anticuerpos

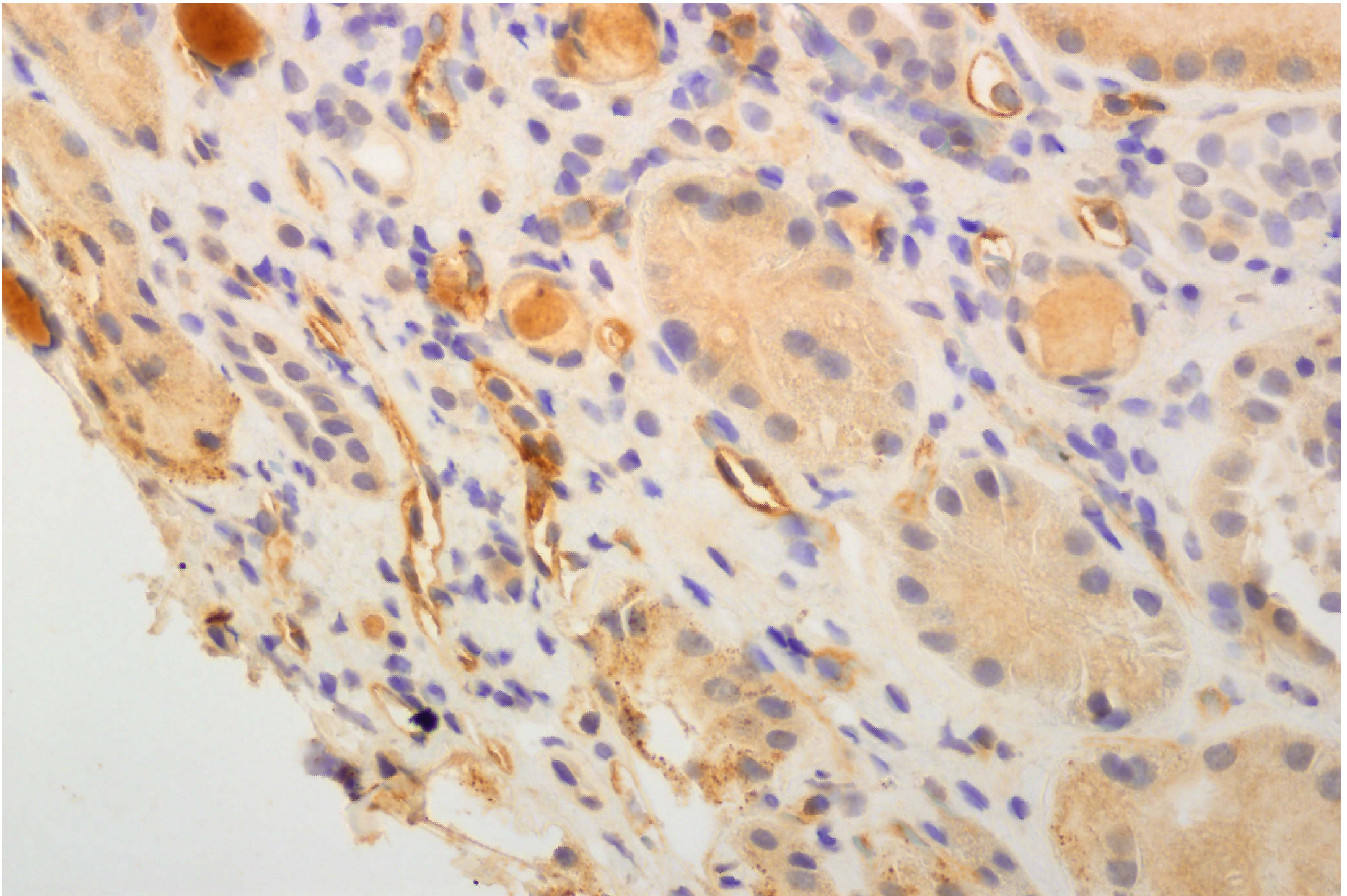
anti-HLA class II AB (Luminex) were positive



Biopsia







# Biopsia renal

## Renal biopsy:

-23 glomeruli, 14 with global sclerosis

-g2, i3, t3, v0, mm2, cg2, ci3, ct2, cv2, ah2

-C4d positive

Reintroducción TAC, MMF, P