

**Societat
Catalana de
Trasplantament**



Barcelona
16-18 marzo 2011



RIESGO DE RECIDIVA DE LA GLOMERULONEFRITIS Y SUPERVIVENCIA DEL INJERTO RENAL: UN VIEJO PROBLEMA ACTUAL.

Toledo Katia, Navarro MD, Pérez MJ, Ortega R, Agüera M, López M, Rodríguez A, Aljama P.
Servicio de Nefrología, Hospital Universitario Reina Sofía-Córdoba.



INTRODUCCIÓN

- La enfermedad glomerular continúa siendo una causa de pérdida del injerto renal a medio-largo plazo, especialmente por recidiva de la enfermedad renal primaria ¹.

¹ Esther M, Briganti, Graeme R. Russ, John J, McNeil et al. "Risk of renal allograft loss from recurrent glomerulonephritis". N Engl J Med, Vol 347, No2. July 11, 2002.



INTRODUCCIÓN

- La enfermedad glomerular continúa siendo una causa de pérdida del injerto renal a medio-largo plazo, especialmente por recidiva de la enfermedad renal primaria ¹.
- La recidiva de la glomerulonefritis tiene un impacto negativo en la supervivencia del injerto ^{1,2}.

¹ Esther M. Briganti, Graeme R. Russ, John J. McNeil et al. "Risk of renal allograft loss from recurrent glomerulonephritis". N Engl J Med, Vol 347, No2. July 11, 2002.

² William A. Golgert, Gerald B. Appel, and Sundarm Hariharan. "Recurrent Glomerulonephritis after Renal Transplantation: An Unsolved Problem". Clin J Am Soc Nephrol 3: 800-807, 2008.



INTRODUCCIÓN

- La enfermedad glomerular continúa siendo una causa de pérdida del injerto renal a medio-largo plazo, especialmente por recidiva de la enfermedad renal primaria ¹.
- La recidiva de la glomerulonefritis tiene un impacto negativo en la supervivencia del injerto ^{1,2}.
- Debe incluirse en el diagnóstico diferencial con la **disfunción crónica del injerto**.

¹ Esther M. Briganti, Graeme R. Russ, John J. McNeil et al. "Risk of renal allograft loss from recurrent glomerulonephritis". N Engl J Med, Vol 347, No2. July 11, 2002.

² William A. Golgert, Gerald B. Appel, and Sundarm Hariharan. "Recurrent Glomerulonephritis after Renal Transplantation: An Unsolved Problem". Clin J Am Soc Nephrol 3: 800-807, 2008.



OBJETIVO

- ✓ Estudiar la recidiva de la enfermedad glomerular primaria.



OBJETIVO

- ✓ Estudiar la recidiva de la enfermedad glomerular primaria.
- ✓ Estudiar la influencia de la recidiva en la supervivencia del injerto renal.



OBJETIVO

- ✓ Estudiar la recidiva de la enfermedad glomerular primaria.
- ✓ Estudiar la influencia de la recidiva en la supervivencia del injerto renal.
- ✓ Analizar la supervivencia del injerto con recidiva comparado con la fibrosis intersticial/atrofia tubular (FI/AT) y la glomerulopatía del tx.



MATERIAL Y MÉTODOS

- Se realizó un estudio retrospectivo de 1057 pacientes trasplantados renales entre:

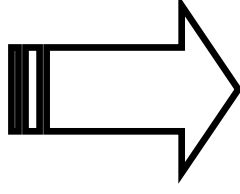
Marzo-1981 y Octubre-2009.



MATERIAL Y MÉTODOS

- Se realizó un estudio retrospectivo de 1057 pacientes trasplantados renales entre:

Marzo-1981 y Octubre-2009.



128 fueron diagnosticados
pretrasplante de GN por
biopsia renal

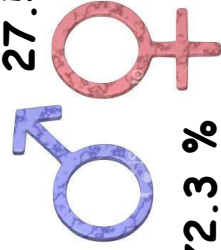




CARACTERÍSTICAS DE LA COHORTE

RESULTADOS

27.5 %



72.3 %



n = 128

Diagnóstico histológico de GN pretrasplante.

EDAD MEDIA DONANTE

41.9 ± 18.61 años.

EDAD MEDIA RECEPTOR

42.04 ± 13.82 años.

TIEMPO DE ISQUEMIA

18,43 ± 0.49

VHB 3.9 %

VHC 11.8%



PRA

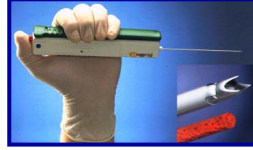
3.87 ± 4.5 %

RECHAZO AGUDO
11.7 % (15)

TRATAMIENTO INMUNOSUPRESOR %

AZATIOPRINA	TACROLIMUS	CICLOSPORINA	INHIBIDORES m-TOR	Á. MICOFENÓLICO	PREDNISONA
29.7	51.6	46.9	3.9	57	90.6

RESULTADOS

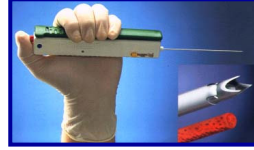


DIAGNÓSTICO HISTOLÓGICO	Frecuencia	Porcentaje
GN focal y segmentaria	17	13,3
GN IgA	40	31,3
GN membranosa	12	9,4
GN Membranoproliferativa	37	28,9
GN Rápidamente progresiva	21	16,4
GN cambios mínimos	1	,8
n=128		

*** BIOPSIA RENAL PRETRASPLANTE**



RESULTADOS



DIAGNÓSTICO HISTOLÓGICO	Frecuencia	Porcentaje
GN focal y segmentaria	17	13,3
GN IgA	40	31,3
GN membranosa	12	9,4
GN Membranoproliferativa	37	28,9
GN Rápidamente progresiva	21	16,4
GN cambios mínimos	1	,8

n=128

* BIOPSIA RENAL PRETRASPLANTE

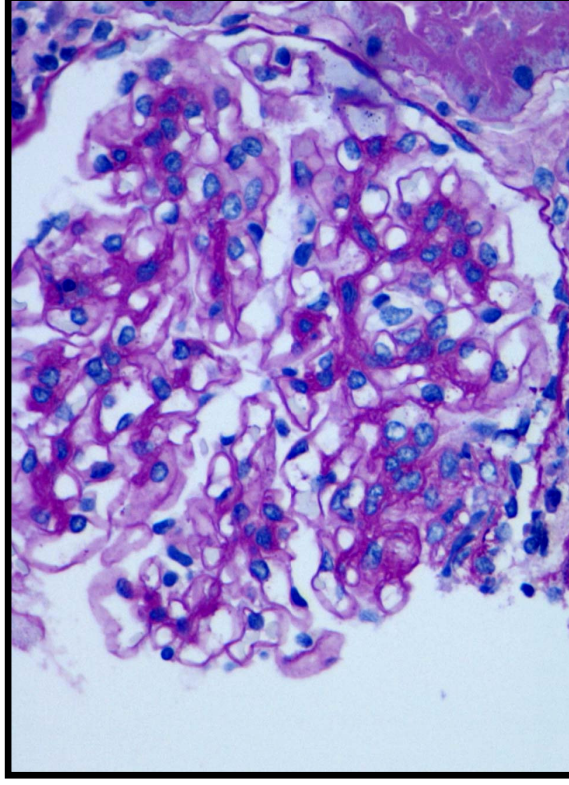


RESULTADOS

DIAGNÓSTICO HISTOLÓGICO	Frecuencia	Porcentaje
GN focal y segmentaria	17	13,3
GN IgA	40	31,3
GN membranosa	12	9,4
GN Membranoproliferativa	37	28,9
GN Rápidamente progresiva	21	16,4
GN cambios mínimos	1	,8

+ frecuente

* BIOPSIA RENAL **PRETRASPLANTE**



Nefropatía Ig A

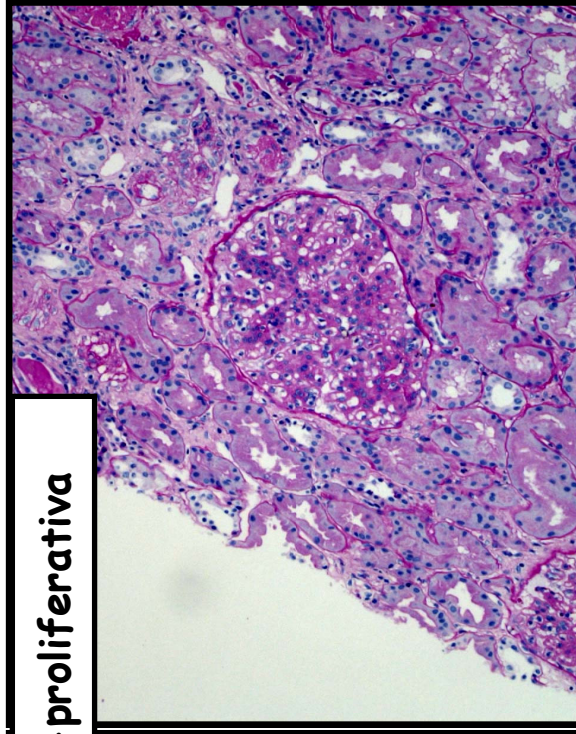
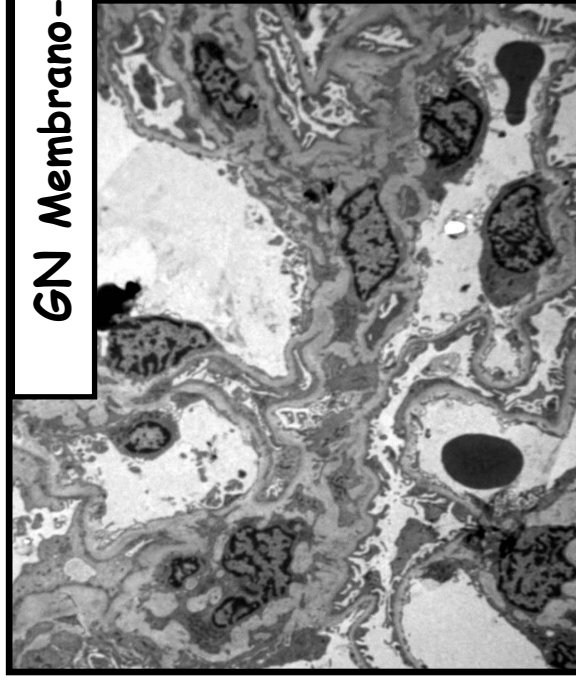


RESULTADOS

* BIOPSIA RENAL **PRETRASPLANTE**



DIAGNÓSTICO HISTOLÓGICO	Frecuencia	Porcentaje
GN focal y segmentaria	17	13,3
GN IgA	40	31,3
GN membranosa	12	9,4
GN Membranoproliferativa	37	28,9
GN Rápidamente progresiva	21	16,4
GN cambios mínimos	1	,8



GN Membrano - proliferativa

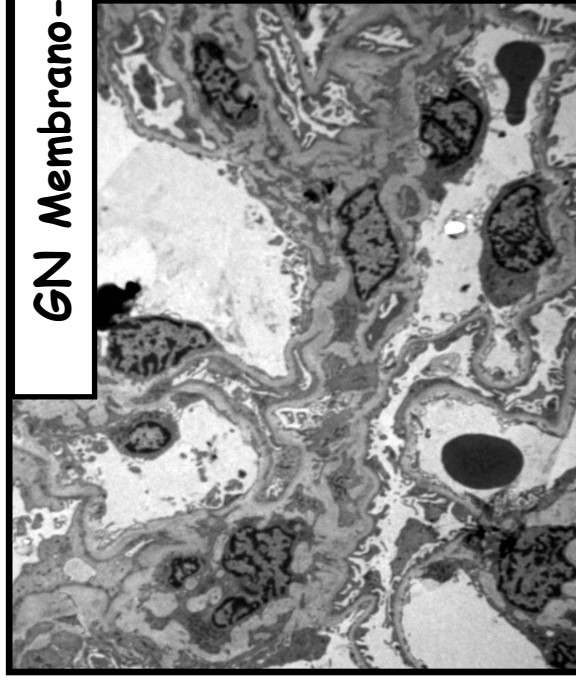


RESULTADOS

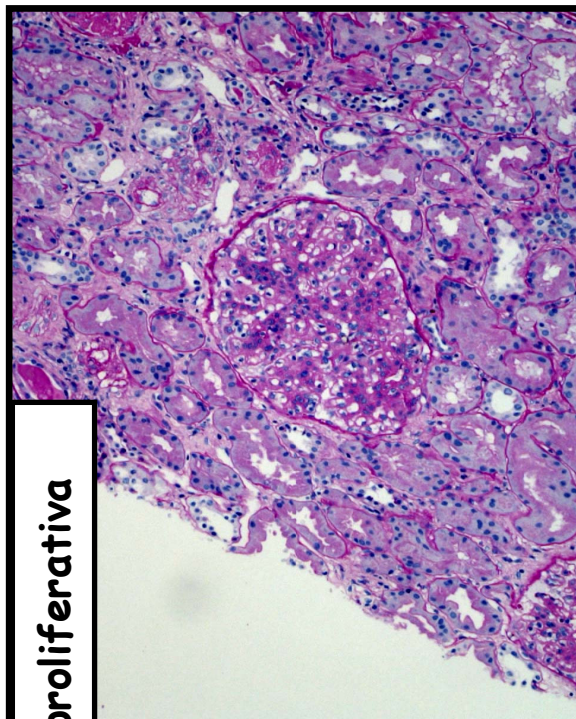
* BIOPSIA RENAL **PRETRASPLANTE**



DIAGNÓSTICO HISTOLÓGICO	Frecuencia	Porcentaje
GN focal y segmentaria	17	13,3
GN IgA	40	31,3
GN membranosa	12	9,4
GN Membranoproliferativa	37	28,9
GN Rápidamente progresiva	21	16,4
GN cambios mínimos	1	,8



GN Membrano - proliferativa





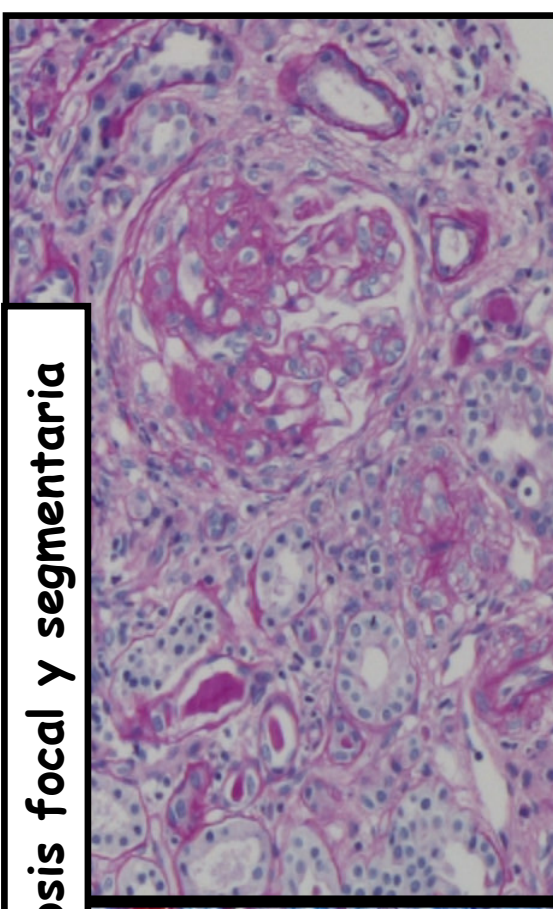
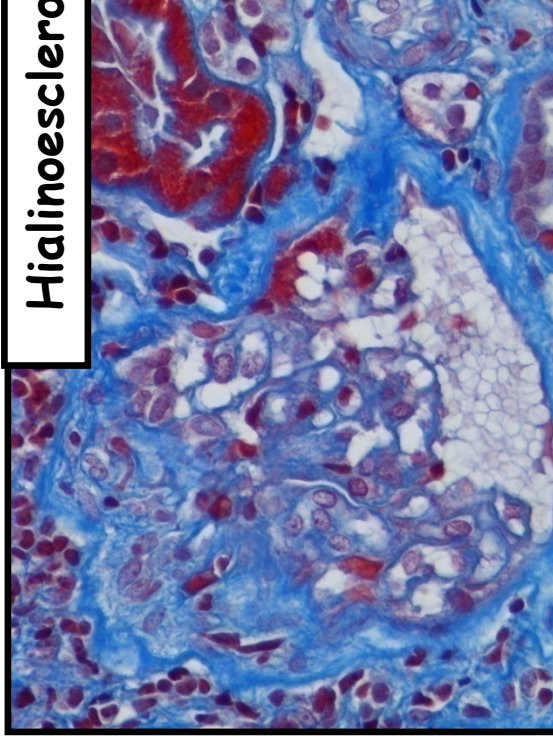
RESULTADOS

* BIOPSIA RENAL **PRETRASPLANTE**



DIAGNÓSTICO HISTOLÓGICO	Frecuencia	Porcentaje
GN focal y segmentaria	17	13,3
GN IgA	40	31,3
GN membranosa	12	9,4
GN Membranoproliferativa	37	28,9
GN Rápidamente progresiva	21	16,4
GN cambios mínimos	1	,8

Hialinoesclerosis focal y segmentaria



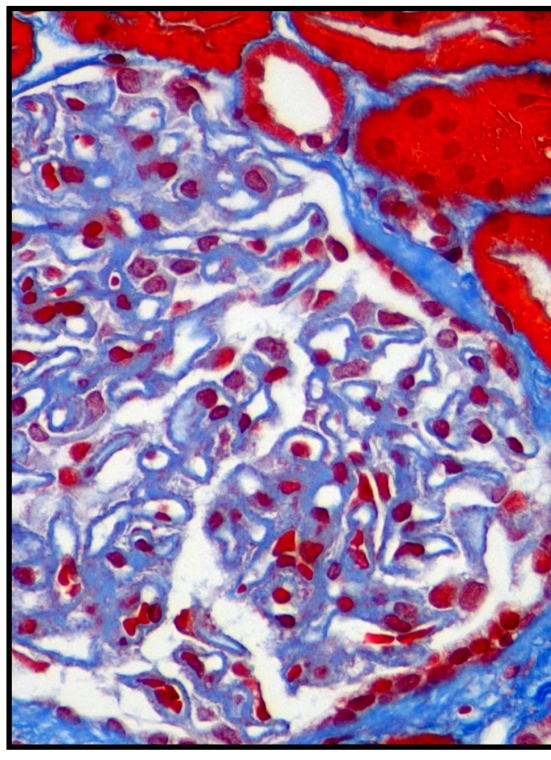


RESULTADOS

* BIOPSIA RENAL **PRETRASPLANTE**



DIAGNÓSTICO HISTOLÓGICO	Frecuencia	Porcentaje
GN focal y segmentaria	17	13,3
GN IgA	40	31,3
GN membranosa	12	9,4
GN Membranoproliferativa	37	28,9
GN Rápidamente progresiva	21	16,4
GN cambios mínimos	1	,8



Nefropatía membranosa

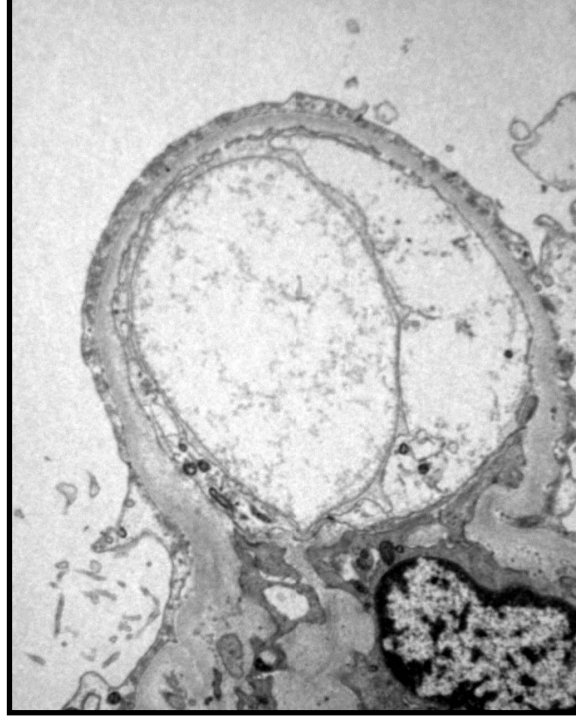


RESULTADOS

* BIOPSIA RENAL **PRETRASPLANTE**



DIAGNÓSTICO HISTOLÓGICO	Frecuencia	Porcentaje
GN focal y segmentaria	17	13,3
GN IgA	40	31,3
GN membranosa	12	9,4
GN Membranoproliferativa	37	28,9
GN Rápidamente progresiva	21	16,4
GN cambios mínimos	1	,8



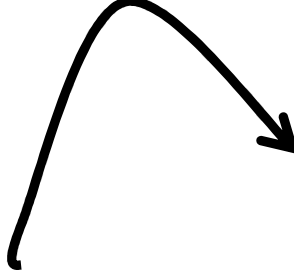
GN por Cambios mínimos



RESULTADOS

DIAGNÓSTICO HISTOLÓGICO	Frecuencia	Porcentaje
GN focal y segmentaria	17	13,3
GN IgA	40	31,3
GN membranosa	12	9,4
GN Membranoproliferativa	37	28,9
GN Rápidamente progresiva	21	16,4
GN cambios mínimos	1	,8

* BIOPSIA RENAL **PRETRASPLANTE**



BIOPSIA RENAL POSTRASPLANTE			
TOTAL	SIN BIOPSIA POSTRASPLANTE	RECIDIVA	FI/AT GLOMERULOPATÍA DEL TRASPLANTE
128	77 60.2%	16 12.5%	32 25% 3 2.3%

* BIOPSIA RENAL **POSTRASPLANTE**

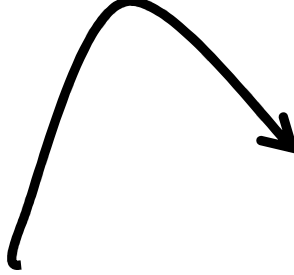


RESULTADOS



DIAGNÓSTICO HISTOLÓGICO	Frecuencia	Porcentaje
GN focal y segmentaria	17	13,3
GN IgA	40	31,3
GN membranosa	12	9,4
GN Membranoproliferativa	37	28,9
GN Rápidamente progresiva	21	16,4
GN cambios mínimos	1	,8

* BIOPSIA RENAL **PRETRASPLANTE**



BIOPSIA RENAL POSTRASPLANTE			
TOTAL	SIN BIOPSIA POSTRASPLANTE	RECIDIVA	FI/AT GLOMERULOPATÍA DEL TRASPLANTE
128	77 60.2%	16 12.5%	32 25%
		16 12.5%	3 2.3%

51



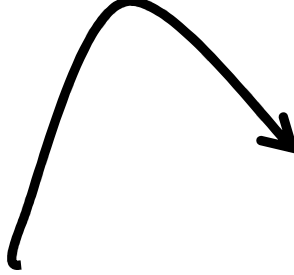
* BIOPSIA RENAL **POSTRASPLANTE**



RESULTADOS



DIAGNÓSTICO HISTOLÓGICO	Frecuencia	Porcentaje
GN focal y segmentaria	17	13,3
GN IgA	40	31,3
GN membranosa	12	9,4
GN Membranoproliferativa	37	28,9
GN Rápidamente progresiva	21	16,4
GN cambios mínimos	1	,8



51

* BIOPSIA RENAL PRETRASPLANTE

BIOPSIA RENAL POSTRASPLANTE			
TOTAL	SIN BIOPSIA POSTRASPLANTE	FI/AT	GLOMERULOPATÍA DEL TRASPLANTE
128	77 60.2%	32 25%	3 2.3%

RECIDIVA

12.5 % (16)

* BIOPSIA RENAL **POSTRASPLANTE**

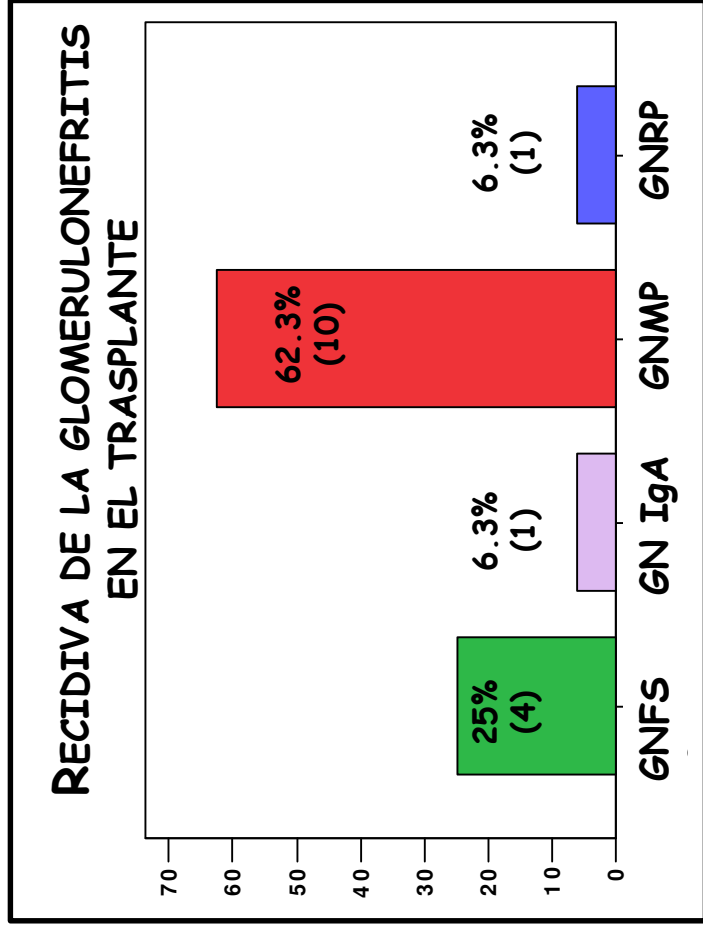
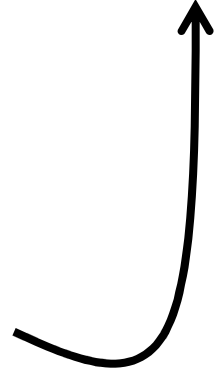


RESULTADOS

DIAGNÓSTICO PRETRASPLANTE	Frecuencia	Porcentaje
GN focal y segmentaria	17	13,3
GN IgA	40	31,3
GN membranosa	12	9,4
GN Membranoproliferativa	37	28,9
GN Rápidamente progresiva	21	16,4
GN cambios mínimos	1	,8

RECIDIVA

12.5 % (16)





RESULTADOS

Recidiva según glomerulonefritis

DIAGNÓSTICO PRETRASPLANTE	Frecuencia	Porcentaje
GN focal y segmentaria	17	13,3
GN IgA	40	31,3
GN membranosa	12	9,4
GN Membranoproliferativa	37	28,9
GN Rápidamente progresiva	21	16,4
GN cambios mínimos	1	,8

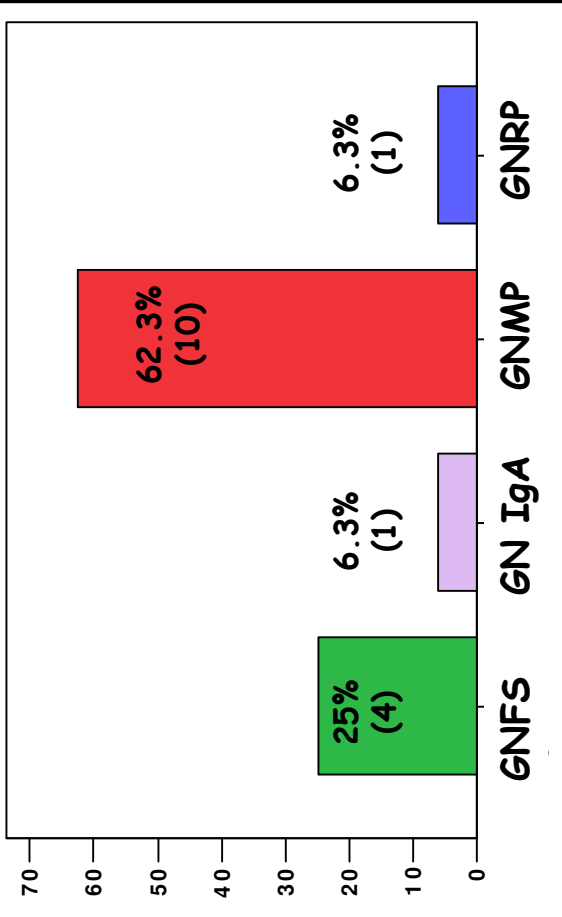
23.2 %

27 %

RECIDIVA

12.5 % (16)

RECIDIVA DE LA GLOMERULONEFRITIS EN EL TRASPLANTE





RESULTADOS

Recidiva según glomerulonefritis

DIAGNÓSTICO PRETRASPLANTE	Frecuencia	Porcentaje
GN focal y segmentaria	17	13,3
GN IgA	40	31,3
GN membranosa	12	9,4
GN Membranoproliferativa	37	28,9
GN Rápidamente progresiva	21	16,4
GN cambios mínimos	1	,8

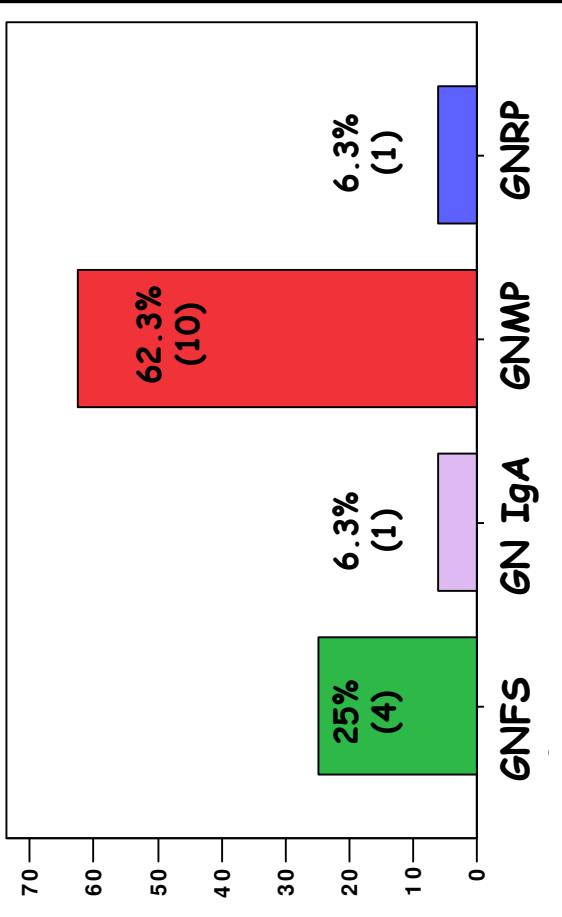
2.5 %

4.7 %

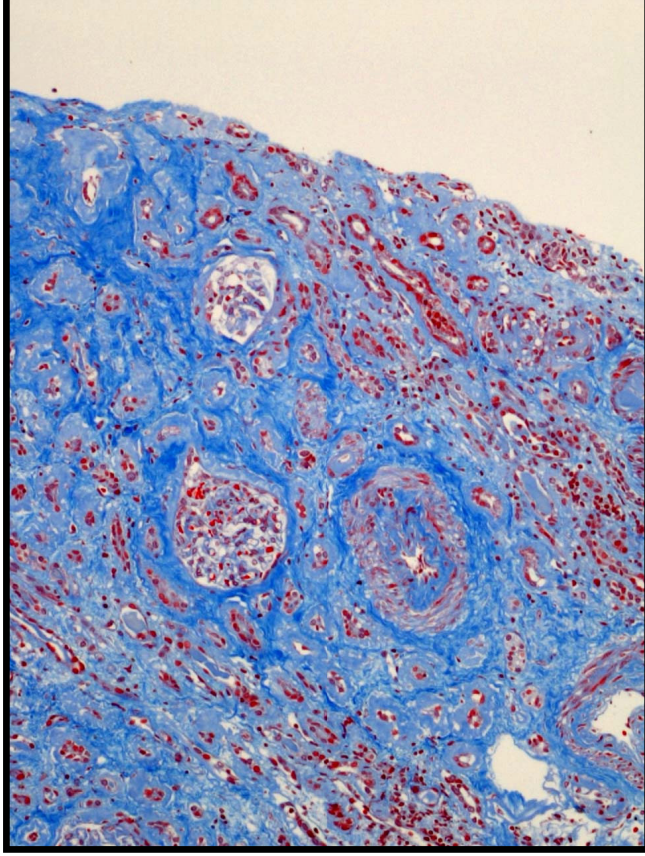
RECIDIVA

12.5 % (16)

RECIDIVA DE LA GLOMERULONEFRITIS EN EL TRASPLANTE



RESULTADOS



Atrofia
tubular/fibrosis
intersticial

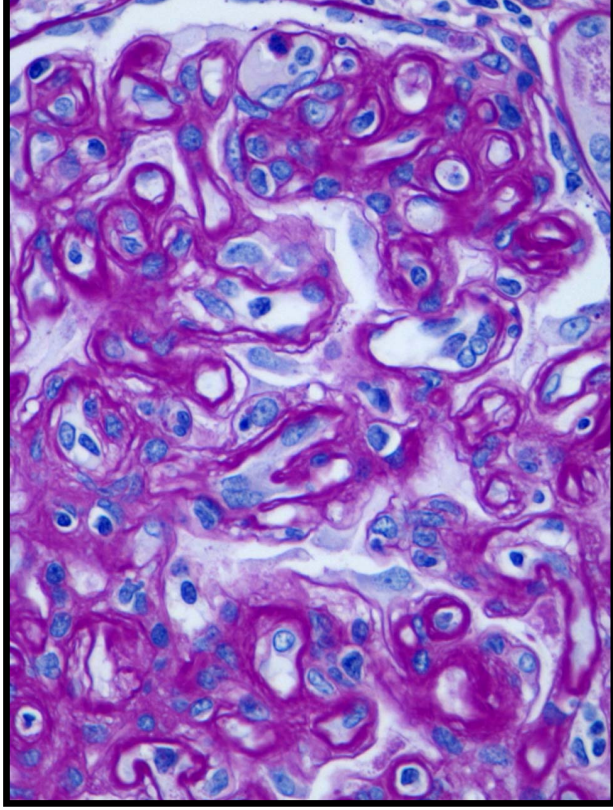


51

BIOPSIA RENAL POSTRASPLANTE			
TOTAL	SIN BIOPSIA POSTRASPLANTE	RECIDIVA	FI/AT GLOMERULOPATÍA DEL TRASPLANTE
128	77 60.2%	16 12.5%	25 % (32) 3 2.3%

* BIOPSIA RENAL **POSTRASPLANTE**

RESULTADOS



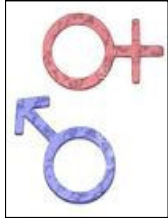
Glomerulopatía del tx



51

BIOPSIA RENAL POSTRASPLANTE			
TOTAL	SIN BIOPSIA POSTRASPLANTE	RECIDIVA	FI/AT
128	77 60.2%	16 12.5%	32 25%
			GLOMERULOPATÍA DEL TRASPLANTE
			2.3 % (3)

* BIOPSIA RENAL **POSTRASPLANTE**



RESULTADOS

CARACTERÍSTICAS DEMOGRÁFICAS- CLÍNICAS

GRUPOS n=51	RECIDIVA	FI/AT	GLOMERULOPATÍA DEL TRASPLANTE	p valor
SEXO ♂	10	25	2	0,714
EDAD DEL RECEPTOR	41.5±14.4	41.44±12.7	35±10.4	0,713
EDAD DEL DONANTE	39.1±19.7	39.7±18.2	29.3±8.9	0.665
ISQUEMIA FRÍA	18.6±0.5	18.4±0.5	18±0.0	0,172
MDRD 5α	42.92±18.69	39.74±19.71	38.99±3.14	0.398

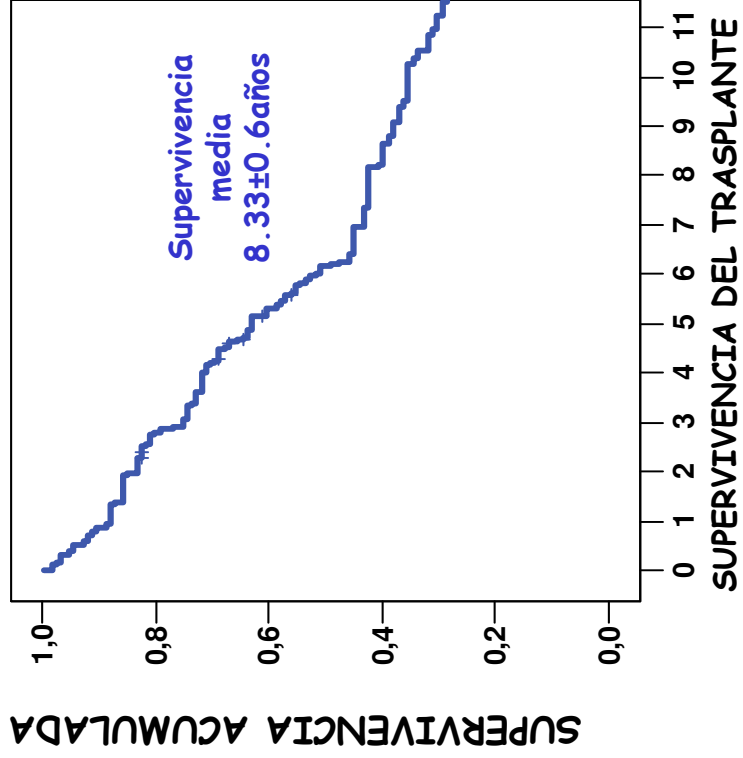
CARACTERÍSTICAS INMUNOLÓGICAS

ÚLTIMO PRA %	5.9±16.2	7.3±19.9	0	0,8
RECHAZO AGUDO %	0	86.7 (13)	13.3 (2)	0.005
COMPATIBILIDAD DR% (0/1/2)	12.5/56.3/25	15.6/62.5/18.8	33.3/66.7/0	0,918
COMPATIBILIDAD B % (0/1/2)	31.3/62.5/0	34.4/56.3/6.3	66.7/33.3/0	0,824
COMPATIBILIDAD A % (0/1/2)	31.3/62.5/0	21.9/71.9/3.1	66.7/33.3/0	0.706



RESULTADOS

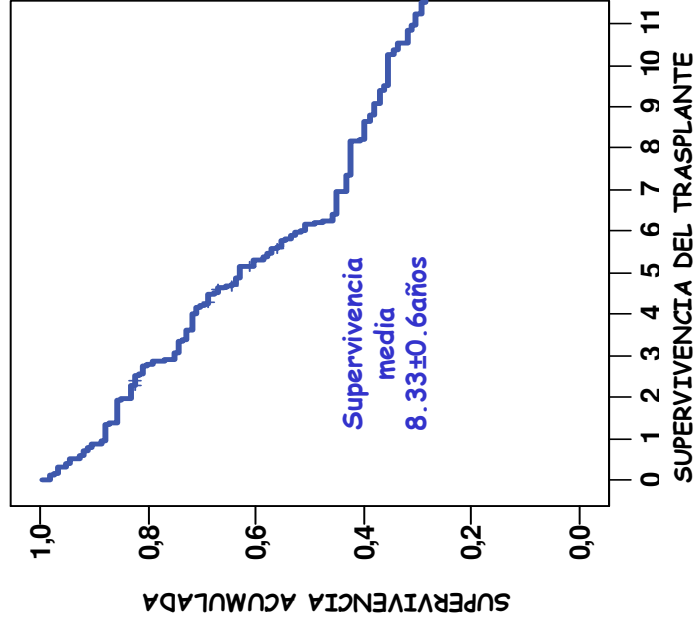
SUPERVIVENCIA TOTAL



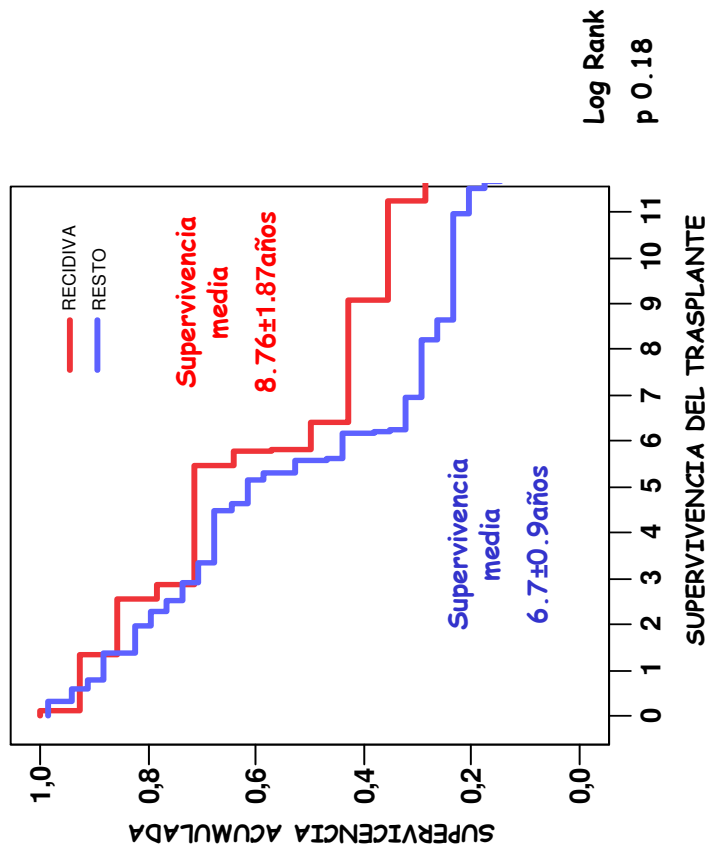


RESULTADOS

SUPERVIVENCIA TOTAL



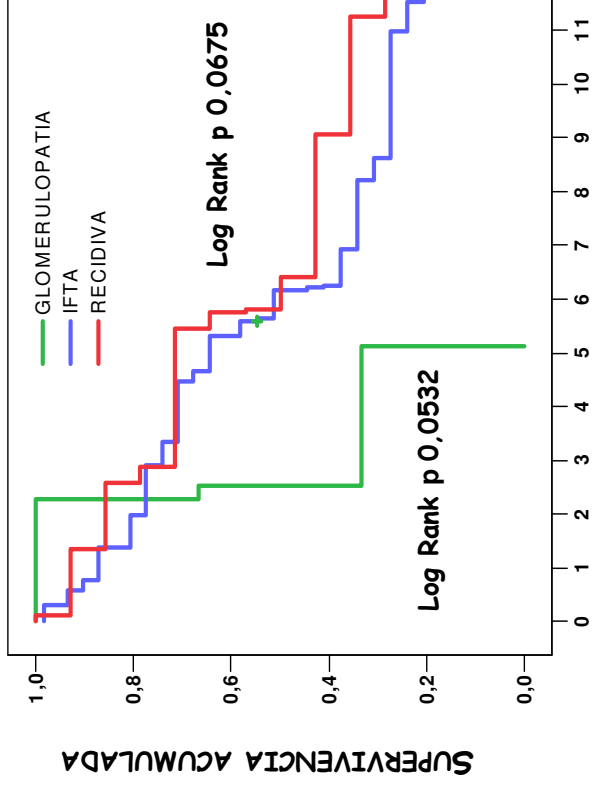
SUPERVIVENCIA RECIDIVA vs RESTO



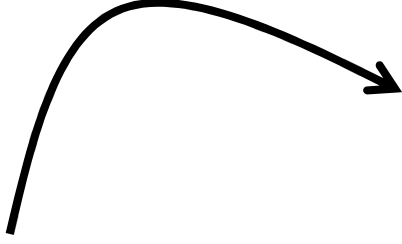


RESULTADOS

SUPERVIVENCIA POR GRUPOS



SUPERVIVENCIA DEL TRASPLANTE

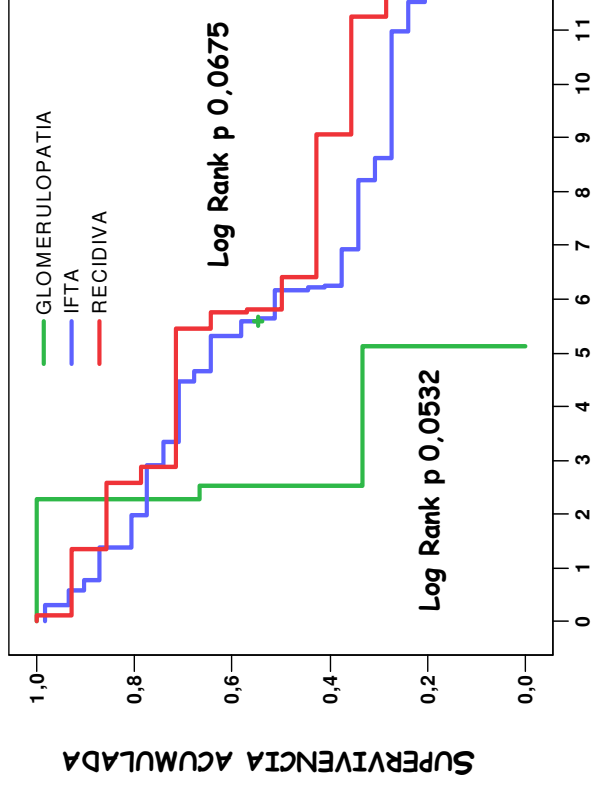


Supervivencia (Regresión de Cox)		95 % IC para Exp(B)		
	Sig.	Exp(B)	Inferior	Superior
Recidiva	0.498	0.816	0.454	1.467
Edad del donante	0.001	1.023	1.009	1.037
Rechazo	0.152	0.562	0.255	1.236
MDRD 5a	0.295	0.988	0.966	1.010

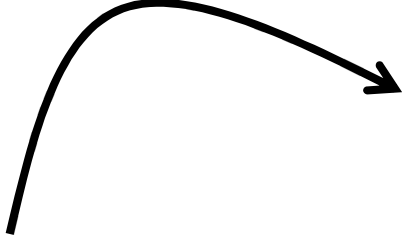


RESULTADOS

SUPERVIVENCIA POR GRUPOS



SUPERVIVENCIA DEL TRASPLANTE



Supervivencia (Regresión de Cox)			95 % IC para Exp(B)		
	Sig.	Exp(B)	Inferior	Superior	
Recidiva	0.498	0.816	0.454	1.467	
Edad del donante	0.001	1.023	1.009	1.037	
Rechazo	0.152	0.562	0.255	1.236	
MDRD 5a	0.295	0.988	0.966	1.010	



CONCLUSIONES

- ✓ La glomerulonefritis que más ha recidivado es la membranoproliferativa seguida de la focal y segmentaria.
- ✓ No observamos diferencias en la supervivencia del injerto a largo plazo entre la recidiva de la GN y la FI/AT.
- ✓ Por tanto, la recidiva de la enfermedad primaria por GN no empobrece el pronóstico del injerto renal con respecto a otras causas de disfunción crónica.

Gracias por su atención

